

# **ПАСПОРТ ДОСТУПНОСТИ**

**ЗДАНИЕ МУ «КОМПЛЕКСНЫЙ ЦЕНТР  
СОЦИАЛЬНОГО ОБСЛУЖИВАНИЯ  
НАСЕЛЕНИЯ» ВЕРХНЕУРАЛЬСКОГО  
МУНИЦИПАЛЬНОГО РАЙОНА**

**ЧЕЛЯБИНСКАЯ ОБЛАСТЬ,  
ВЕРХНЕУРАЛЬСКИЙ РАЙОН,  
Г. ВЕРХНЕУРАЛЬСК  
УЛ. СОВЕТСКАЯ, Д. 17-А**

УТВЕРЖДАЮ  
Первый заместитель Главы  
администрации  
Верхнеуральского  
муниципального района



А.Я.Докшин  
2014г.

**ПАСПОРТ ДОСТУПНОСТИ  
объекта социальной инфраструктуры (ОСИ)  
№ 8**

**1. Общие сведения об объекте**

1.1. Наименование (вид) объекта Муниципальное учреждение «Комплексный центр социального обслуживания населения» Верхнеуральского муниципального района

1.2. Адрес объекта 457670 Челябинская область г.Верхнеуральск ул.Советская д.17-А

1.3. Сведения о размещении объекта:

- отдельно стоящее здание этажей, кв. м
- часть здания на 1 этаже, 292,4 кв. м
- наличие прилегающего земельного участка (да, нет); нет кв. м

1.4. Год постройки здания 1970 год, последнего капитального ремонта не проводился

1.5. Дата предстоящих плановых ремонтных работ: текущего - 2014 год, капитального – 2016г.

сведения об организации, расположенной на объекте

1.6. Название организации (учреждения), (полное юридическое наименование – согласно Уставу, краткое наименование) Муниципальное учреждение «Комплексный центр социального обслуживания населения» Верхнеуральского муниципального района, МУ «Комплексный центр»

1.7. Юридический адрес организации (учреждения) 457670 Челябинская область г. Верхнеуральск ул. Советская д.17-А

1.8. Основание для пользования объектом (оперативное управление, аренда, собственность)

1.9. Форма собственности (государственная, негосударственная) государственная

1.10. Территориальная принадлежность (федеральная, региональная, муниципальная)

1.11. Вышестоящая организация (наименование) УСЗН Администрации Верхнеуральского муниципального района

1.12. Адрес вышестоящей организации, другие координаты Челябинская область, г. Верхнеуральск, ул. Советская, д.17

**2. Характеристика деятельности организации на объекте (по обслуживанию населения)**

2.1 Сфера деятельности (здравоохранение, образование, социальная защита, физическая культура и спорт, культура, связь и информация, транспорт, жилой фонд, потребительский рынок и сфера услуг, другое) Социальная защита

2.2 Виды оказываемых услуг: Оказание социальной помощи населению

#### **Отделение социального обслуживания на дому:**

1. Покупка и доставка на дом продуктов питания, горячих обедов
2. Помощь в приготовлении пищи
3. Покупка и доставка на дом промышленных товаров первой необходимости
4. Доставка воды (для проживающих в жилых помещениях без центрального водоснабжения)
5. Топка печей (для проживающих в жилых помещениях без центрального отопления)
6. Содействие в обеспечении топливом (для проживающих без центрального отопления)
7. Сдача вещей в стирку, химчистку, ремонт и обратная их доставка
8. Содействие в организации ремонта и уборки жилых помещений
9. Содействие в оплате жилья и коммунальных услуг
10. Содействие в организации предоставления услуг предприятиями торговли, коммунально-бытового обслуживания, связи и другими предприятиями оказывающими услуги населению
11. Оказание помощи в написании писем
12. Содействие в обеспечении книгами, журналами, газетами
13. Содействие в посещении театров, выставок и других культурных мероприятий
14. Содействие в организации оказания медицинской помощи государственными и муниципальными лечебно-профилактическими учреждениями
15. Содействие в проведении медико-социальной экспертизы
16. Содействие в проведении реабилитационных мероприятий (медицинских, социальных), в том числе для инвалидов, на основании индивидуальных программ реабилитации
17. Содействие в обеспечении по заключению врачей лекарственными средствами и изделиями медицинского назначения
18. Оказание психологической помощи
19. Содействие в госпитализации
20. Сопровождение нуждающихся в лечебно-профилактические учреждения
21. Посещение в стационарных учреждениях здравоохранения в целях оказания морально-психологической поддержки
22. Помощь в получении путевок на санаторно-курортное лечение, в том числе льготных
23. Содействие в получении зубопротезной и протезно-ортопедической помощи, а также в обеспечении техническими средствами ухода и реабилитации
24. Содействие в получении образования и (или) профессии инвалидами в соответствии с их физическими возможностями и умственными способностями
25. Помощь в оформлении документов
26. Содействие в получении установленных действующим законодательством мер социальной поддержки
27. Оказание помощи по вопросам пенсионного обеспечения и предоставления других социальных выплат
28. Содействие в получении юридической помощи и иных правовых услуг  
Содействие в оказании ритуальных услуг

#### **Отделение дневного пребывания:**

1. Обеспечение горячим питанием
2. Обеспечение книгами, журналами, газетами, настольными играми и иными предметами досуга
3. Содействие в получении медико-психологической помощи
4. Организация лечебно-оздоровительных мероприятий
5. Содействие в получении профессии в соответствии с физическими возможностями и умственными способностями клиентов
6. Содействие в проведении реабилитационных мероприятий (медицинских социальных), в том числе для инвалидов на основании индивидуальных программ реабилитации
7. Помощь в оформлении документов
8. Содействие в получении юридических и иных консультаций

#### **Отделение срочного социального обслуживания:**

1. Разовое обеспечение остро нуждающихся граждан бесплатным горячим питанием или продуктовыми наборами
2. Обеспечение одеждой, обувью и другими предметами первой необходимости
3. Разовая выплата единовременного социального пособия
4. Организация юридической помощи и целях защиты прав обслуживаемых лиц
5. Организация экстренной медико-психологической помощи



### Отделение помощи семье и детям:

1. Помощь семьям в создании в семье атмосферы взаимопонимания и взаимного уважения, благоприятного климата;
2. Оказания содействия семьям в преодолении конфликтных ситуаций и иных нарушений супружеских и семейных отношений;
3. Помощь семьям, испытывающим трудности в воспитании детей;
4. Психологическая адаптация семей к изменяющимся социально-экономическим условиям жизни с использованием имеющегося потенциала членов семьи;
5. Выявление источников и причин социальной дезадаптации;
6. Проведение психолого-педагогического обследования, направленного на установление форм и степени социальной реабилитации;
7. Разработка индивидуальных программ социальной реабилитации;
8. Разработка рекомендаций и осуществление взаимодействия с семьями, нуждающимися в социальной реабилитации, для обеспечения преемственности коррекционно-реабилитационных мероприятий с членами семьи в домашних условиях.

### Перечень реабилитационных услуг, предоставляемых гражданам пожилого возраста и инвалидам (детям-инвалидам)

1. Проведение реабилитационных мероприятий (социально-медицинских, социальных), в том числе для инвалидов на основании индивидуальных программ реабилитации
2. Проведение мероприятий, направленных на восстановление функций мелкой моторики рук и (или) когнитивных функций
3. Социально-медицинский патронаж на дому
4. Организация лечебно-оздоровительных мероприятий
5. Содействие в проведении медико-социальной экспертизы
6. Оказание помощи в освоении и выполнении посильных физических упражнений
7. Содействие в обеспечении техническими средствами ухода и реабилитации
8. Обучение членов семьи основам медико-психологических и социально-медицинских знаний для проведения реабилитационных мероприятий в домашних условиях и навыкам общего ухода
9. Социально-психологическое консультирование
10. Психодиагностика и обследование личности
11. Психопрофилактическая работа
12. Проведение занятий в группах взаимоподдержки, клубах общения
13. Содействие в трудоустройстве, получении дополнительного образования и (или) профессии в соответствии с их физическими возможностями и умственными способностями
14. Обучение инвалидов и их родственников пользованию техническими средствами реабилитации
15. Помощь в оформлении документов
16. Содействие в получении юридических и иных консультаций

2.3 Форма оказания услуг: (на объекте, с длительным пребыванием, в т.ч. проживанием, на дому, дистанционно)

2.4 Категории обслуживаемого населения по возрасту: (дети, взрослые трудоспособного возраста, пожилые; все возрастные категории)

2.5 Категории обслуживаемых инвалидов: инвалиды, передвигающиеся на коляске, инвалиды с нарушениями опорно-двигательного аппарата; нарушениями зрения, нарушениями слуха, нарушениями умственного развития

2.6 Плановая мощность: посещаемость (количество обслуживаемых в день), вместимость, пропускная способность - **58 чел. в день.**

2.7 Участие в исполнении ИПР инвалида, ребенка-инвалида (да, нет) **да**

### **3. Состояние доступности объекта**

3.1 Путь следования к объекту пассажирским транспортом  
(описать маршрут движения с использованием пассажирского транспорта)  
остановка Автовокзал пешком до учреждения / остановка Нотариус пешком до учреждения

наличие адаптированного пассажирского транспорта к объекту - нет

3.2 Путь к объекту от ближайшей остановки пассажирского транспорта:

3.2.1 расстояние до объекта от остановки транспорта - 250м / 270м

3.2.2 время движения (пешком) - 4-5мин / 5-6мин

3.2.3 наличие выделенного от проезжей части пешеходного пути (да, нет),

3.2.4 Перекрестки: нерегулируемые; регулируемые, со звуковой сигнализацией, таймером; нет

3.2.5 Информация на пути следования к объекту: акустическая, тактильная, визуальная; нет

3.2.6 Перепады высоты на пути: есть, нет

Их обустройство для инвалидов на коляске: да, нет

### 3.3 Организация доступности объекта для инвалидов – форма обслуживания\*

№№ п/п	Категория инвалидов (вид нарушения)	Вариант организации доступности объекта (формы обслуживания)*
1.	<b>Все категории инвалидов и МГН</b>	<b>ВНД</b>
	<i>в том числе инвалиды:</i>	
2	передвигающиеся на креслах-колясках	<b>ВНД</b>
3	с нарушениями опорно-двигательного аппарата	<b>ВНД</b>
4	с нарушениями зрения	<b>ВНД</b>
5	с нарушениями слуха	<b>ВНД</b>
6	с нарушениями умственного развития	<b>ВНД</b>

\* - указывается один из вариантов: «А», «Б», «ДУ», «ВНД»

### 3.4 Состояние доступности основных структурно-функциональных зон

№№ п/п	Основные структурно-функциональные зоны	Состояние доступности, в том числе для основных категорий инвалидов**
1	Территория, прилегающая к зданию (участок)	<b>ДЧ-И (О,С,Г,У)</b>
2	Вход (входы) в здание	<b>ВНД</b>
3	Путь (пути) движения внутри здания (в т.ч. пути эвакуации)	<b>ВНД</b>
4	Зона целевого назначения здания (целевого посещения объекта)	<b>ВНД</b>
5	Санитарно-гигиенические помещения	<b>ВНД</b>
6	Система информации и связи (на всех зонах)	<b>ВНД</b>

\*\* Указывается: ДП-В - доступно полностью всем; ДП-И (К, О, С, Г, У) – доступно полностью избирательно (указать категории инвалидов); ДЧ-В - доступно частично всем; ДЧ-И (К, О, С, Г, У) – доступно частично избирательно (указать категории инвалидов); ДУ - доступно условно, **ВНД** – временно недоступно



**3.5. Итоговое заключение о состоянии доступности ОСИ: Объект признан временно недоступным для всех категорий инвалидов. Для обеспечения частично избирательной доступности объекта для инвалидов с нарушением слуха рекомендуется обеспечить размещение визуальной информации на входе на территорию. Наличие информации на всех зонах, в том числе на ясном языке обеспечит полную доступность для инвалидов с умственными нарушениями. Организация ситуационной помощи на входе, установка кнопки вызова (домофона) и назначение ответственного лица за прием граждан, переоборудование пандуса с поручнями перед входом в здание позволит добиться частично избирательной доступности для инвалидов, передвигающихся на креслах-колясках. Для инвалидов с иными нарушениями опорно-двигательного аппарата можно добиться частично избирательной доступности объекта при условии: приведения в соответствие с нормативными требованиями системы визуальной информации, нанесения контрастной маркировки крайних ступней лестницы и перед дверью. Для решения вопросов доступности объекта для инвалидов с нарушениями зрения может решаться на первом этапе путем оказания ситуационной помощи на всех зонах, что обеспечит частично избирательную доступность. При комплексном развитии системы информации на объекте с использованием контрастных направляющих на всех путях движения обеспечит частично избирательную доступность инвалидов, передвигающихся на кресло колясках и с иными нарушениями опорно-двигательного аппарата.**

#### 4. Управленческое решение

##### 4.1. Рекомендации по адаптации основных структурных элементов объекта

№№ п/п	Основные структурно-функциональные зоны объекта	Рекомендации по адаптации объекта (вид работы)*
1	Территория, прилегающая к зданию (участок)	Текущий ремонт, ТСР, организационные мероприятия
2	Вход (входы) в здание	Текущий ремонт, ТСР, организационные мероприятия
3	Путь (пути) движения внутри здания (в т.ч. пути эвакуации)	Текущий ремонт, организационные мероприятия.
4	Зона целевого назначения здания (целевого посещения объекта)	Текущий ремонт.
5	Санитарно-гигиенические помещения	Текущий ремонт, ТСР
6	Система информации на объекте (на всех зонах)	Текущий ремонт
7	Пути движения к объекту (от остановки транспорта)	Не нуждается
8	Все зоны и участки	Текущий ремонт, ТСР, организационные мероприятия

\*- указывается один из вариантов (видов работ): не нуждается; ремонт (текущий, капитальный); индивидуальное решение с ТСР; технические решения невозможны – организация альтернативной формы обслуживания

##### 4.2. Период проведения работ в рамках исполнения

(указывается наименование документа: программы, плана)

4.3 Ожидаемый результат (по состоянию доступности) после выполнения работ по адаптации: После проведения текущего ремонта и организации помощи сотрудников ОСИ для сопровождения к месту получения услуги объект стане доступен частично избирательно ДЧ-И (О.С.Г.У).

Оценка результата исполнения программы, плана (по состоянию доступности)

---

4.4. Для принятия решения требуется, не требуется (нужно подчеркнуть):

4.4.1.- Согласование на комиссии профильной группы по координации деятельности по инвентаризации, анкетированию и паспортизации объектов общественных зданий и сооружений на территории Верхнеуральского муниципального района;

(наименование Комиссии по координации деятельности в сфере обеспечения доступной среды жизнедеятельности для инвалидов и других МГН)

4.4.2. согласование работ с надзорными органами (в сфере проектирования и строительства, архитектуры, охраны памятников, другое - указать)

4.4.3. техническая экспертиза: разработка проектно-сметной документации;

4.4.4. согласование с вышестоящей организацией (собственником объекта);

4.4.5. согласование с общественными организациями инвалидов;

4.4.6. другое \_\_\_\_\_

Имеется заключение уполномоченной организации о состоянии доступности объекта (наименование документа и выдавшей его организации, дата), прилагается

---

4.5. Информация размещена (обновлена) на Карте доступности субъекта РФ **отсутствует**

(наименование сайта, портала)

## 5. Особые отметки

Паспорт сформирован на основании:

1. Анкеты (информации об объекте) от «4» апреля 2014 г.,

2. Акта обследования объекта: № акта 2 от «22» апреля 2014 г.

3. Решения Комиссии: Профильная группа по координации деятельности по инвентаризации, анкетированию и паспортизации объектов общественных зданий и сооружений на территории Верхнеуральского муниципального района (Постановление администрации Верхнеуральского муниципального района от 22.01.2013г. № 108) - «12» мая 2014 г.





**АНКЕТА**  
**(информация об объекте социальной инфраструктуры)**  
**К ПАСПОРТУ ДОСТУПНОСТИ ОСИ**  
**№ 8**

**1. Общие сведения об объекте**

- 1.1. Наименование (вид) объекта Муниципальное учреждение «Комплексный центр социального обслуживания населения» Верхнеуральского муниципального района
- 1.2. Адрес объекта 457670 Челябинская область г.Верхнеуральск ул.Советская д.17-А
- 1.3. Сведения о размещении объекта:  
- отдельно стоящее здание этажей, кв.м  
- часть здания на 1 этаже, 292.4 кв.м  
- наличие прилегающего земельного участка (да, нет); нет кв.м
- 1.4. Год постройки здания 1970 год, последнего капитального ремонта не проводился
- 1.5. Дата предстоящих плановых ремонтных работ: текущего - 2014 год, капитального - 2016г.
- сведения об организации, расположенной на объекте
- 1.6. Название организации (учреждения), (полное юридическое наименование – согласно Уставу, краткое наименование) Муниципальное учреждение «Комплексный центр социального обслуживания населения» Верхнеуральского муниципального района, МУ «Комплексный центр»
- 1.7. Юридический адрес организации (учреждения) 457670 Челябинская область г. Верхнеуральск ул.Советская д.17-А
- 1.8. Основание для пользования объектом (оперативное управление, аренда, собственность)
- 1.9. Форма собственности (государственная, негосударственная) государственная
- 1.10. Территориальная принадлежность (федеральная, региональная, муниципальная)
- 1.11. Вышестоящая организация (наименование) УСЗН Администрации Верхнеуральского муниципального района
- 1.12. Адрес вышестоящей организации, другие координаты Челябинская область, г. Верхнеуральск, ул. Советская, д.17

**2. Характеристика деятельности организации на объекте (по обслуживанию населения)**

2.1 Сфера деятельности (здравоохранение, образование, социальная защита, физическая культура и спорт, культура, связь и информация, транспорт, жилой фонд, потребительский рынок и сфера услуг, другое) Социальная защита

2.2 Виды оказываемых услуг: Оказание социальной помощи населению



**Отделение социального обслуживания на дому:**

29. Покупка и доставка на дом продуктов питания, горячих обедов
30. Помощь в приготовлении пищи
31. Покупка и доставка на дом промышленных товаров первой необходимости
32. Доставка воды (для проживающих в жилых помещениях без центрального водоснабжения)
33. Топка печей (для проживающих в жилых помещениях без центрального отопления)
34. Содействие в обеспечении топливом (для проживающих без центрального отопления)
35. Сдача вещей в стирку, химчистку, ремонт и обратная их доставка
36. Содействие в организации ремонта и уборки жилых помещений
37. Содействие в оплате жилья и коммунальных услуг
38. Содействие в организации предоставления услуг предприятиями торговли, коммунально-бытового обслуживания, связи и другими предприятиями оказывающими услуги населению
39. Оказание помощи в написании писем
40. Содействие в обеспечении книгами, журналами, газетами
41. Содействие в посещении театров, выставок и других культурных мероприятий
42. Содействие в организации оказания медицинской помощи государственными и муниципальными лечебно-профилактическими учреждениями
43. Содействие в проведении медико-социальной экспертизы
44. Содействие в проведении реабилитационных мероприятий (медицинских, социальных), в том числе для инвалидов, на основании индивидуальных программ реабилитации
45. Содействие в обеспечении по заключению врачей лекарственными средствами и изделиями медицинского назначения
46. Оказание психологической помощи
47. Содействие в госпитализации
48. Сопровождение нуждающихся в лечебно-профилактические учреждения
49. Посещение в стационарных учреждениях здравоохранения в целях оказания морально-психологической поддержки
50. Помощь в получении путевок на санаторно-курортное лечение, в том числе льготных
51. Содействие в получении зубопротезной и протезно-ортопедической помощи, а также в обеспечении техническими средствами ухода и реабилитации
52. Содействие в получении образования и (или) профессии инвалидами в соответствии с их физическими возможностями и умственными способностями
53. Помощь в оформлении документов
54. Содействие в получении установленных действующим законодательством мер социальной поддержки
55. Оказание помощи по вопросам пенсионного обеспечения и предоставления других социальных выплат
56. Содействие в получении юридической помощи и иных правовых услуг  
Содействие в оказании ритуальных услуг

**Отделение дневного пребывания:**

9. Обеспечение горячим питанием
10. Обеспечение книгами, журналами, газетами, настольными играми и иными предметами досуга
11. Содействие в получении медико-психологической помощи
12. Организация лечебно-оздоровительных мероприятий
13. Содействие в получении профессии в соответствии с физическими возможностями и умственными способностями клиентов
14. Содействие в проведении реабилитационных мероприятий (медицинских социальных), в том числе для инвалидов на основании индивидуальных программ реабилитации
15. Помощь в оформлении документов
16. Содействие в получении юридических и иных консультаций

**Отделение срочного социального обслуживания:**

6. Разовое обеспечение остро нуждающихся граждан бесплатным горячим питанием или продуктами наборами
7. Обеспечение одеждой, обувью и другими предметами первой необходимости
8. Разовая выплата единовременного социального пособия
9. Организация юридической помощи и защиты прав обслуживаемых лиц
10. Организация экстренной медико-психологической помощи

**Отделение помощи семье и детям:**

9. Помощь семьям в создании в семье атмосферы взаимопонимания и взаимного уважения, благоприятного климата;
10. Оказания содействия семьям в преодолении конфликтных ситуаций и иных нарушений супружеских и семейных отношений;
11. Помощь семьям, испытывающим трудности в воспитании детей;
12. Психологическая адаптация семей к изменяющимся социально-экономическим условиям жизни с использованием имеющегося потенциала членов семьи;
13. Выявление источников и причин социальной дезадаптации;
14. Проведение психолого-педагогического обследования, направленного на установление форм и степени социальной реабилитации;
15. Разработка индивидуальных программ социальной реабилитации;
16. Разработка рекомендаций и осуществление взаимодействия с семьями, нуждающимися в социальной реабилитации, для обеспечения преемственности коррекционно-реабилитационных мероприятий с членами семьи в домашних условиях.

**Перечень реабилитационных услуг, предоставляемых гражданам  
пожилого возраста и инвалидам (детям-инвалидам)**

17. Проведение реабилитационных мероприятий (социально-медицинских, социальных), в том числе для инвалидов на основании индивидуальных программ реабилитации
  18. Проведение мероприятий, направленных на восстановление функций мелкой моторики рук и (или) когнитивных функций
  19. Социально-медицинский патронаж на дому
  20. Организация лечебно-оздоровительных мероприятий
  21. Содействие в проведении медико-социальной экспертизы
  22. Оказание помощи в освоении и выполнении посильных физических упражнений
  23. Содействие в обеспечении техническими средствами ухода и реабилитации
  24. Обучение членов семьи основам медико-психологических и социально-медицинских знаний для проведения реабилитационных мероприятий в домашних условиях и навыкам общего ухода
  25. Социально-психологическое консультирование
  26. Психодиагностика и обследование личности
  27. Психопрофилактическая работа
  28. Проведение занятий в группах взаимоподдержки, клубах общения
  29. Содействие в трудоустройстве, получении дополнительного образования и (или) профессии в соответствии с их физическими возможностями и умственными способностями
  30. Обучение инвалидов и их родственников пользованию техническими средствами реабилитации
  31. Помощь в оформлении документов
  32. Содействие в получении юридических и иных консультаций
- 2.3 Форма оказания услуг: (на объекте, с длительным пребыванием, в т.ч. проживанием, на дому, дистанционно)
- 2.4 Категории обслуживаемого населения по возрасту: (дети, взрослые трудоспособного возраста, пожилые; все возрастные категории)
- 2.5 Категории обслуживаемых инвалидов: инвалиды, передвигающиеся на коляске, инвалиды с нарушениями опорно-двигательного аппарата; нарушениями зрения, нарушениями слуха, нарушениями умственного развития
- 2.6 Плановая мощность: посещаемость (количество обслуживаемых в день), вместимость, пропускная способность - **58 чел. в день.**
- 2.7 Участие в исполнении ИПР инвалида, ребенка-инвалида (да, нет) **да**

**3. Состояние доступности объекта для инвалидов  
и других маломобильных групп населения (МГН)**

**3.1 Путь следования к объекту пассажирским транспортом**  
(описать маршрут движения с использованием пассажирского транспорта)  
**остановка Автовокзал пешком до учреждения / остановка Нотариус пешком до учреждения**

наличие адаптированного пассажирского транспорта к объекту - **нет**

**3.2 Путь к объекту от ближайшей остановки пассажирского транспорта:**

3.2.1 расстояние до объекта от остановки транспорта - **250м / 270м**



3.2.2 время движения (пешком) - 4-5мин / 5-6мин

3.2.3 наличие выделенного от проезжей части пешеходного пути (да, нет),

3.2.4 Перекрестки: нерегулируемые; регулируемые, со звуковой сигнализацией, таймером; нет

3.2.5 Информация на пути следования к объекту: акустическая, тактильная, визуальная; нет

3.2.6 Перепады высоты на пути: есть, нет

Их обустройство для инвалидов на коляске: да, нет

### 3.3 Вариант организации доступности ОСИ (формы обслуживания)\* с учетом СП 35-101-2001

№№ п/п	Категория инвалидов (вид нарушения)	Вариант организации доступности объекта
1.	<b>Все категории инвалидов и МГН</b>	<b>ВНД</b>
	<i>в том числе инвалиды:</i>	
2	передвигающиеся на креслах-колясках	<b>ВНД</b>
3	с нарушениями опорно-двигательного аппарата	<b>ВНД</b>
4	с нарушениями зрения	<b>ВНД</b>
5	с нарушениями слуха	<b>ВНД</b>
6	с нарушениями умственного развития	<b>ВНД</b>

\* - указывается один из вариантов: «А», «Б», «ДУ», «ВНД»

### 4. Управленческое решение (предложения по адаптации основных структурных элементов объекта)

№ п/п	Основные структурно-функциональные зоны объекта	Рекомендации по адаптации объекта (вид работы)*
1	Территория, прилегающая к зданию (участок)	Текущий ремонт, ТСР, организационные мероприятия
2	Вход (входы) в здание	Текущий ремонт, ТСР, организационные мероприятия
3	Путь (пути) движения внутри здания (в т.ч. пути эвакуации)	Текущий ремонт, организационные мероприятия.
4	Зона целевого назначения (целевого посещения объекта)	Текущий ремонт.
5	Санитарно-гигиенические помещения	Текущий ремонт, ТСР
6	Система информации на объекте (на всех зонах)	Текущий ремонт.
7	Пути движения к объекту (от остановки транспорта)	Не нуждается
8.	<b>Все зоны и участки</b>	Текущий ремонт, ТСР, организационные мероприятия.

\* - указывается один из вариантов (видов работ): не нуждается; ремонт (текущий, капитальный); индивидуальное решение с ТСР; технические решения невозможны – организация альтернативной формы обслуживания

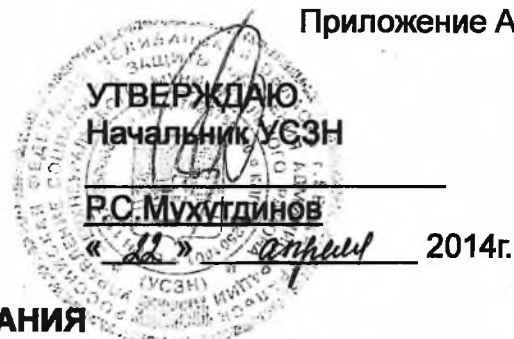
Размещение информации на Карте доступности субъекта РФ согласовано

Директор МУ «Комплексный центр социального обслуживания»

В.Г. Смирнова, (8-35143-2-28-30)

(подпись, Ф.И.О., должность; координаты для связи уполномоченного представителя объекта)





**АКТ ОБСЛЕДОВАНИЯ  
объекта социальной инфраструктуры  
К ПАСПОРТУ ДОСТУПНОСТИ ОСИ  
№ 8**

**Верхнеуральский  
муниципальный район**

Наименование территориального  
образования субъекта РФ

« 22 » апреля 2014 г.

**1. Общие сведения об объекте**

1.1. Наименование (вид) объекта Муниципальное учреждение «Комплексный центр социального обслуживания населения» Верхнеуральского муниципального района

1.2. Адрес объекта 457670 Челябинская область г.Верхнеуральск ул.Советская д.17-А

1.3. Сведения о размещении объекта:

- отдельно стоящее здание этажей, кв.м
- часть здания на 1 этаже, 292.4 кв.м
- наличие прилегающего земельного участка (да, нет); нет кв.м

1.4. Год постройки здания 1970 год, последнего капитального ремонта не проводился

1.5. Дата предстоящих плановых ремонтных работ: текущего - 2014 год, капитального - 2016г.

сведения об организации, расположенной на объекте

1.6. Название организации (учреждения), (полное юридическое наименование – согласно Уставу, краткое наименование) Муниципальное учреждение «Комплексный центр социального обслуживания населения» Верхнеуральского муниципального района. МУ «Комплексный центр»

1.7. Юридический адрес организации (учреждения) 457670 Челябинская область г. Верхнеуральск ул.Советская д.17-А

**2. Характеристика деятельности организации на объекте**

Оказание социальной помощи населению

**3. Состояние доступности объекта**

**3.1 Путь следования к объекту пассажирским транспортом**  
(описать маршрут движения с использованием пассажирского транспорта)  
остановка Автовокзал пешком до учреждения / остановка Нотариус пешком до учреждения

наличие адаптированного пассажирского транспорта к объекту - нет

**3.2 Путь к объекту от ближайшей остановки пассажирского транспорта:**

3.2.1 расстояние до объекта от остановки транспорта - 250м / 270м

3.2.2 время движения (пешком) - 4-5мин / 5-6мин

3.2.3 наличие выделенного от проезжей части пешеходного пути (да, нет),

3.2.4 Перекрестки: нерегулируемые; регулируемые, со звуковой сигнализацией, таймером; нет

3.2.5 Информация на пути следования к объекту: акустическая, тактильная, визуальная; нет

3.2.6 Перепады высоты на пути: есть, нет

Их обустройство для инвалидов на коляске: да, нет

### 3.3 Организация доступности объекта для инвалидов – форма обслуживания

№№ п/п	Категория инвалидов (вид нарушения)	Вариант организации доступности объекта (формы обслуживания)*
1.	Все категории инвалидов и МГН	ВНД
	<i>в том числе инвалиды:</i>	
2	передвигающиеся на креслах-колясках	ВНД
3	с нарушениями опорно-двигательного аппарата	ВНД
4	с нарушениями зрения	ВНД
5	с нарушениями слуха	ВНД
6	с нарушениями умственного развития	ВНД

\* - указывается один из вариантов: «А», «Б», «ДУ», «ВНД»

### 3.4 Состояние доступности основных структурно-функциональных зон

№ п/п	Основные структурно-функциональные зоны	Состояние доступности, в том числе для основных категорий инвалидов**	Приложение	
			№ на плане	№ фото
1	Территория, прилегающая к зданию (участок)	ДЧ-И (О,С,Г,У)	-	1,14, 15
2	Вход (входы) в здание	ВНД	3	2
3	Путь (пути) движения внутри здания (в т.ч. пути эвакуации)	ВНД	2	3,7
4	Зона целевого назначения здания (целевого посещения объекта)	ВНД	2,3,4,7,8,12 ,13,14,15,1 6,17.	4,5,6
5	Санитарно-гигиенические помещения	ВНД	9	11,12, 13

6	Система информации и связи (на всех зонах)	ВНД	-	9,10
---	--	-----	---	------

\*\* Указывается: ДП-В - доступно полностью всем; ДП-И (К, О, С, Г, У) – доступно полностью избирательно (указать категории инвалидов); ДЧ-В - доступно частично всем; ДЧ-И (К, О, С, Г, У) – доступно частично избирательно (указать категории инвалидов); ДУ - доступно условно, ВНД - недоступно

**3.5. Итоговое заключение о состоянии доступности ОСИ: Объект признан временно недоступным для всех категорий инвалидов. Для обеспечения частично избирательной доступности объекта для инвалидов с нарушением слуха рекомендуется обеспечить размещение визуальной информации на входе на территорию. Наличие информации на всех зонах, в том числе на ясном языке обеспечит полную доступность для инвалидов с умственными нарушениями. Организация ситуационной помощи на входе, установка кнопки вызова (домофона) и назначение ответственного лица за прием граждан, переоборудование пандуса с поручнями перед входом в здание позволит добиться частично избирательной доступности для инвалидов, передвигающихся на креслах-колясках. Для инвалидов с иными нарушениями опорно-двигательного аппарата можно добиться частично избирательной доступности объекта при условии: приведения в соответствие с нормативными требованиями системы визуальной информации, нанесения контрастной маркировки крайних ступней лестницы и перед дверью. Для решения вопросов доступности объекта для инвалидов с нарушениями зрения может решаться на первом этапе путем оказания ситуационной помощи на всех зонах, что обеспечит частично избирательную доступность. При комплексном развитии системы информации на объекте с использованием контрастных направляющих на всех путях движения обеспечит частично избирательную доступность инвалидов, передвигающихся на кресло колясках и с иными нарушениями опорно-двигательного аппарата.**

#### 4. Управленческое решение (проект)

##### 4.1. Рекомендации по адаптации основных структурных элементов объекта:

№ № п \п	Основные структурно-функциональные зоны объекта	Рекомендации по адаптации объекта (вид работы)*
1	Территория, прилегающая к зданию (участок)	Текущий ремонт, ТСР, организационные мероприятия
2	Вход (входы) в здание	Текущий ремонт, ТСР, организационные мероприятия
3	Путь (пути) движения внутри здания (в т.ч. пути эвакуации)	Текущий ремонт, организационные мероприятия
4	Зона целевого назначения здания (целевого посещения объекта)	Текущий ремонт.
5	Санитарно-гигиенические помещения	Текущий ремонт, ТСР.
6	Система информации на объекте (на всех зонах)	Текущий ремонт
7	Пути движения к объекту (от остановки транспорта)	Не нуждается



	транспорта)	
8.	Все зоны и участки	Текущий ремонт, ТСР, организационные мероприятия

\* - указывается один из вариантов (видов работ): не нуждается; ремонт (текущий, капитальный) индивидуальное решение с ТСР; технические решения невозможны – организация альтернативной формы обслуживания

#### 4.2. Период проведения работ в рамках исполнения

(указывается наименование документа: программы, плана)

4.3 Ожидаемый результат (по состоянию доступности) после выполнения работ по адаптации **После проведения текущего ремонта и организации помощи сотрудников ОСИ для сопровождения к месту получения услуги объект станет доступен частично избирательно ДЧ-И (О.С.Г.У).**

Оценка результата исполнения программы, плана (по состоянию доступности)

4.4. Для принятия решения **требуется**, не требуется (нужно подчеркнуть):

4.4.1.- **Согласование на комиссии профильной группы по координации деятельности по инвентаризации, анкетированию и паспортизации объектов общественных зданий и сооружений на территории Верхнеуральского муниципального района;**

(наименование Комиссии по координации деятельности в сфере обеспечения доступной среды жизнедеятельности для инвалидов и других МГН)

4.4.2. согласование работ с надзорными органами (в сфере проектирования и строительства, архитектуры, охраны памятников, другое - указать)

4.4.3. **техническая экспертиза; разработка проектно-сметной документации;**

4.4.4. **согласование с вышестоящей организацией (собственником объекта);**

4.4.5. **согласование с общественными организациями инвалидов;**

4.4.6. другое

Имеется заключение уполномоченной организации о состоянии доступности объекта (наименование документа и выдавшей его организации, дата), прилагается отсутствует

4.7. Информация может быть размещена (обновлена) на Карте доступности субъекта РФ Интернет-портал « Жить вместе» <http://zhit-vmeste.ru>.

(наименование сайта, портала)

## 5. Особые отметки

### ПРИЛОЖЕНИЯ:

#### Результаты обследования:

- |  |                |
|--|----------------|
| 1. Территории, прилегающей к объекту       | на <u>2</u> л. |
| 2. Входа (входов) в здание                 | на <u>2</u> л. |
| 3. Путей движения в здании                 | на <u>2</u> л. |
| 4. Зоны целевого назначения объекта        | на <u>2</u> л. |
| 5. Санитарно-гигиенических помещений       | на <u>2</u> л. |
| 6. Системы информации (и связи) на объекте | на <u>1</u> л. |

Результаты фотофиксации на объекте \_\_\_\_\_ на 3 л.

Позатажные планы, паспорт БТИ \_\_\_\_\_ на 12 л.

Другое (в том числе дополнительная информация о путях движения к объекту)

Руководитель  
рабочей группы начальник УСЗН Мухутдинов Р.С.

Члены рабочей группы:

Заместитель начальника УСЗН Шишкина Е.Г.

Начальник отдела Внукова Е.М.

Ст. инспектор Князева О.В.

Ст. инспектор Веретенникова И.В.

Инженер ОКСа по тех. надзору Бизин В.В.

В том числе:

представители общественных  
организаций инвалидов

Председатель районного общества инвалидов Пильщикова Т.А.

представители организации,  
расположенной на объекте

Директор МУ, Коопер. центр соц. обслуживания "Смирнова А.И. Ступ"  
(Должность, Ф.И.О.)

(Должность, Ф.И.О.)

(Подпись)

Управленческое решение согласовано « 12 » мая 2014 г. (протокол № )  
Комиссией: Профильная группа по координации деятельности по инвентаризации,  
анкетированию и паспортизации объектов общественных зданий и сооружений на  
территории Верхнеуральского муниципального района (Постановление администрации  
Верхнеуральского муниципального района от 22.01.2013г. № 108)

**I Результаты обследования:****1. Территории, прилегающей к зданию (участка)****Муниципальное учреждение «Комплексный центр социального обслуживания населения»****Верхнеуральского муниципального района Челябинская область г. Верхнеуральск****ул. Советская д.17-А**

Наименование объекта, адрес

№ п/п	Наименование функционально-планировочного элемента	Наличие элемента			Выявленные нарушения и замечания		Работы по адаптации объектов	
		есть/нет	№ на плане	№ фото	Содержание	Значимо для инвалида (категория)	Содержание	Виды работ
1.1	Вход (входы) на территорию	есть	-	1	Отсутствует информация об ОСИ.	все	Установка информации об ОСИ	ТСР, ТР
1.2	Путь (пути) движения на территории	есть	-	1	Отсутствие контрастной направляющей на путях.	все	Нанесение контрастной информации на пути движения к входу в здание.	ТР
1.3	Лестница (наружная)	нет	-	-	-	-	-	-
1.4	Пандус (наружный)	нет	-	-	-	-	-	-
1.5	Автостоянка и парковка	есть	-	14, 15	замечаний нет.	К, О	-	-
	<b>ОБЩИЕ требования к зоне</b>				Наличие хотя бы одного входа (въезда) на территорию объекта (на прилегающую к зданию территорию), приспособленного для всех категорий граждан (инвалидов и других МГН); Наличие путей движения для МГН (транспортных и пешеходных; с возможностью их совмещения). Наличие			



				<p>выделенных и маркировочных мест (хотя бы одного) для транспорта инвалидов; Наличие мест отдыха. Беспрепятственное и удобное передвижение МГН по участку к зданию. Информационная поддержка на всех путях движения МГН. Наличие гигиенических сертификатов на материалы.</p>		
--	--	--	--	--	--	--

## II Заключение по зоне:

Наименование структурно-функциональной зоны	Состояние доступности* (к пункту 3.4 Акта обследования ОСИ)	Приложение		Рекомендации по адаптации (вид работы)** к пункту 4.1 Акта обследования ОСИ
		№ на плане	№ фото	
Территория, прилегающая к зданию	ДЧ-И (О,С,Г,У)	-	1	Текущий ремонт, ТСР, организационные мероприятия.

\* указывается: ДП-В - доступно полностью всем; ДП-И (К, О, С, Г, У) – доступно полностью избирательно (указать категории инвалидов); ДЧ-В - доступно частично всем; ДЧ-И (К, О, С, Г, У) – доступно частично избирательно (указать категории инвалидов); ДУ - доступно условно, ВНД - недоступно

\*\*указывается один из вариантов: не нуждается; ремонт (текущий, капитальный); индивидуальное решение с ТСР; технические решения невозможны – организация альтернативной формы обслуживания

**I Результаты обследования:**

**2. Входа (входов) в здание**

**Муниципальное учреждение «Комплексный центр социального обслуживания населения»**

**Верхнеуральского муниципального района Челябинская область г. Верхнеуральск**

**ул. Советская д.17-А.**

Наименование объекта, адрес

№ п/п	Наименование функционально-планировочного элемента	Наличие элемента			Выявленные нарушения и замечания		Работы по адаптации объектов	
		есть/нет	№ на плане	№ фото	Содержание	Значимо для инвалида (категория)	Содержание	Виды работ
2.1	Лестница (наружная)	есть	-	2	-отсутствует контрастная маркировка крайних ступеней.	О,С	-нанести контрастную маркировку крайних ступеней лестницы.	ТР, орг.мер.
2.2	Пандус (наружный)	есть	-	2	-пандус не соответствует нормам СНиП.	К	-установить новый пандус с поручнями согласно СНиП.	ТР, орг.мер.
2.3	Входная площадка (перед дверью)	есть	-	2	- отсутствует контрастная полоса перед дверью.	все	-нанести контрастную полосу перед дверью за 0,8 м до проема.	ТР
2.4	Дверь (входная)	есть	-	2	- нет фиксаторов одностороннего действия в положениях «открыто», «закрыто», - отсутствует информация об ОСИ.	О,С, Г,У	- установить информацию об ОСИ, - установить фиксаторы одностороннего действия в положениях «открыто», «закрыто», - установить кнопку вызов (домофон), - назначить ответственное лицо за прием граждан МГН.	ТР, ТСР, орг.мер.
2.5	Тамбур	есть	3	-	Замечаний нет.	-	-	-
	ОБЩИЕ требования к зоне				Наличие в здании как минимум одного входа, доступного			



				<p>для всех категорий инвалидов и других МГН. При наличии нескольких входов в здание, как правило, выбирается вход, максимально приближенный к уровню земли и более других отвечающий требованиям доступности основных параметров по входной зоне. При входе с уровня поверхности земли лестница, пандус и входная площадка могут отсутствовать; при наличии лестницы, необходимо ее дублирование пандусом.</p>			
--	--	--	--	---	--	--	--

## II Заключение по зоне:

Наименование структурно-функциональной зоны	Состояние доступности* (к пункту 3.4 Акта обследования ОСИ)	Приложение		Рекомендации по адаптации (вид работы)** к пункту 4.1 Акта обследования ОСИ
		№ на плане	№ фото	
Вход (входы) в здание <sup>а</sup>	ВНД	3	2	Текущий ремонт, ТСР, организационные мероприятия.

\* указывается: **ДП-В** - доступно полностью всем; **ДП-И** (К, О, С, Г, У) – доступно полностью избирательно (указать категории инвалидов); **ДЧ-В** - доступно частично всем; **ДЧ-И** (К, О, С, Г, У) – доступно частично избирательно (указать категории инвалидов); **ДУ** - доступно условно, **ВНД** - недоступно

\*\*указывается один из вариантов: не нуждается; ремонт (текущий, капитальный); индивидуальное решение с ТСР; технические решения невозможны – организация альтернативной формы обслуживания

**I Результаты обследования:**

**3. Пути (путей) движения внутри здания (в т.ч. путей эвакуации)**

**Муниципальное учреждение «Комплексный центр социального обслуживания населения»**

**Верхнеуральского муниципального района Челябинская область г. Верхнеуральск ул.**

**Советская д.17-А**

Наименование объекта, адрес

№ п/п	Наименование функционально-планировочного элемента	Наличие элемента			Выявленные нарушения и замечания		Работы по адаптации объектов	
		есть/нет	№ на плане	№ фото	Содержание	Значим о для инвали да (категория)	Содержание	Виды работ
3.1	Коридор (вестибюль, зона ожидания, галерея, балкон)	есть	2	3	- отсутствует информация на путях движения в т.ч. визуальная.	С,О, Г,У	- организовать размещение комплексной системы информации от входа на пути движения внутри здания к зонам целевого назначения и санитарно-гигиеническим помещениям.	Орг. мер.
3.2	Лестница (внутри здания)	нет	-	-	-	-	-	-
3.3	Пандус (внутри здания)	нет	-	-	-	-	-	-
3.4	Лифт пассажирский (или подъемник)	нет	-	-	-	-	-	-
3.5	Дверь	нет	-	-	-	-	-	-
3.6	Пути эвакуации (в т.ч. зоны безопасности)	есть	-	7	Не соответствуют требованиям	С,О, Г,У	Технические решения не возможны в связи с архитектурно-планировочными особенностями здания. Разместить информацию о	ТР.



						путях эвакуации.	
					<p>Определяется наиболее рациональный путь к зоне целевого назначения. При отсутствии специально выделенных путей эвакуации и зон безопасности в здании, требования к пути движения расширяются до требований к путям эвакуации (или, наоборот, требования к путям эвакуации распространяются на пути движения внутри здания к месту целевого посещения и обратно к входу/выходу); Зона отдыха на каждом доступном МГН этаже на 2-3 места</p>		
	ОБЩИЕ требования к зоне						

## II Заключение по зоне:

Наименование структурно-функциональной зоны	Состояние доступности* (к пункту 3.4 Акта обследования ОСИ)	Приложение		Рекомендации по адаптации (вид работы)** к пункту 4.1 Акта обследования ОСИ
		№ на плане	№ фото	
Путь (пути) движения внутри здания (в т.ч. пути эвакуации)	ВНД	2	3,7.	Текущий ремонт, организационные мероприятия.

\* указывается: ДП-В - доступно полностью всем; ДП-И (К, О, С, Г, У) – доступно полностью избирательно (указать категории инвалидов); ДЧ-В - доступно частично всем; ДЧ-И (К, О, С, Г, У) – доступно частично избирательно (указать категории инвалидов); ДУ - доступно условно, ВНД - недоступно

\*\*указывается один из вариантов: не нуждается; ремонт (текущий, капитальный); индивидуальное решение с ТСР; технические решения невозможны – организация альтернативной формы обслуживания

**I Результаты обследования:**

**4. Зоны целевого назначения здания (целевого посещения объекта)**

**Вариант I – зона обслуживания инвалидов**

**Муниципальное учреждение «Комплексный центр социального обслуживания населения»**

**Верхнеуральского муниципального района Челябинская область г.Верхнеуральск**

**ул.Советская д.17-А**

Наименование объекта, адрес

№ п/п	Наименование функционально-планировочного элемента	Наличие элемента			Выявленные нарушения и замечания		Работы по адаптации объектов	
		есть/нет	№ на плане	№ фото	Содержание	Значимо для инвалида (категория)	Содержание	Виды работ
4.1	Кабинетная форма обслуживания	есть	2,3,4,7,8,12,13,14,15,16,17,18	4,5,6	- ненормативное размещение визуальной информации об отделах, - отсутствие контрастной поверхности перед дверью. -есть порог и перепады высоты.	О,С,Г, У	- разместить информацию об отделах на дверях кабинета со стороны дверной ручки на высоте от 1,4 до 1,75 м. - нанести контрастную поверхность за 0,6 м перед дверью. - устранить порог и перепады высоты.	ТР.
4.2	Зальная форма обслуживания	нет	-	-	-	-	-	-
4.3	Прилавочная форма обслуживания	нет	-	-	-	-	-	-
4.4	Форма обслуживания с перемещением по маршруту	нет	-	-	-	-	-	-
4.5	Кабина индивидуального обслуживания	нет	-	-	-	-	-	-
	ОБЩИЕ требования к зоне				Следует предусматривать не менее 5% мест для инвалидов и других МГН от общей			



				<p>вместимости. При наличии нескольких идентичных мест обслуживания 5% их общего числа должны быть запроектированы так, чтобы инвалид мог ими воспользоваться. Места обслуживания располагать на минимальных расстояниях от эвакуационных выходов из помещений. Ширина дверных проемов не менее 0,9 м. Зона для самостоятельного разворота инвалида на кресле-коляске не менее 1,4 м в диаметре. Подходы к оборудованию и мебели не менее 0,9м. Высота прилавков-не более 0,8 м.</p>		
--	--	--	--	--	--	--

## II Заключение по зоне:

Наименование структурно-функциональной зоны	Состояние доступности* (к пункту 3.4 Акта обследования ОСИ)	Приложение		Рекомендации по адаптации (вид работы)** к пункту 4.1 Акта обследования ОСИ
		№ на плане	№ фото	
Зона целевого назначения здания (целевого посещения объекта) Вариант 1 – зона обслуживания граждан	ВНД	2,3,4,7,8, 12,13,14, 15,16,17, 18.	4,5,6	Текущий ремонт.

\* указывается: **ДП-В** - доступно полностью всем; **ДП-И** (К, О, С, Г, У) – доступно полностью избирательно (указать категории инвалидов); **ДЧ-В** - доступно частично всем; **ДЧ-И** (К, О, С, Г, У) – доступно частично избирательно (указать категории инвалидов); **ДУ** - доступно условно, **ВНД** - недоступно

\*\*указывается один из вариантов: не нуждается; ремонт (текущий, капитальный); индивидуальное решение с ТСР; технические решения невозможны – организация альтернативной формы обслуживания

Комментарий к заключению: \_\_\_\_\_

**I Результаты обследования:**

**5. Санитарно-гигиенических помещений**

**Муниципальное учреждение «Комплексный центр социального обслуживания населения»**

**Верхнеуральского муниципального района Челябинская область г. Верхнеуральск ул.**

**Советская д.17-А**

Наименование объекта, адрес

№ п/п	Наименование функционально-планировочного элемента	Наличие элемента			Выявленные нарушения и замечания		Работы по адаптации объектов	
		есть/нет	№ на плане	№ фото	Содержание	Значимо для инвалидов (категория)	Содержание	Виды работ
5.1	Туалетная комната	есть	9	11, 12, 13	-отсутствие мест крепления костылей, тростей, -отсутствуют поручни у унитаза и раковины.	О,С,Г, у	-установка поручней у раковины и унитаза, -устройство креплений для костылей и тростей, -нанесение контрастной разметки на путях движения к раковине и унитазу.	ТР, ТСР
5.2	Душевая/ванная комната	нет	-	-	-	-	-	-
5.3	Бытовая комната (гардеробная)	нет	-	-	-	-	-	-
	<b>ОБЩИЕ требования к зоне</b>		-		- Наличие на ОСИ как минимум одной универсальной кабины для МГН, поручней, штанг, поворотных и откидных сидений. Включатели и розетки в помещениях на высоте 0,8 м от уровня пола. Наличие информационных обозначений со стороны дверной ручки, гигиенические сертификаты на материалы.	-	-	-



**II Заключение по зоне:**

Наименование структурно-функциональной зоны	Состояние доступности* (к пункту 3.4 Акта обследования ОСИ)	Приложение		Рекомендации по адаптации (вид работы)** к пункту 4.1 Акта обследования ОСИ
		№ на плане	№ фото	
Санитарно-гигиенические помещения	ВНД	9	11,12,13	Текущий ремонт, ТСР.

\* указывается: **ДП-В** - доступно полностью всем; **ДП-И** (К, О, С, Г, У) – доступно полностью избирательно (указать категории инвалидов); **ДЧ-В** - доступно частично всем; **ДЧ-И** (К, О, С, Г, У) – доступно частично избирательно (указать категории инвалидов); **ДУ** - доступно условно, **ВНД** - недоступно

\*\*указывается один из вариантов: не нуждается; ремонт (текущий, капитальный); индивидуальное решение с ТСР; технические решения невозможны – организация альтернативной формы обслуживания

**Комментарий**

заключению: \_\_\_\_\_

К

**I Результаты обследования:  
6. Системы информации на объекте**

**Муниципальное учреждение «Комплексный центр социального обслуживания населения»  
Верхнеуральского муниципального района Челябинская область г.Верхнеуральск**

**ул.Советская д.17-А**

Наименование объекта, адрес

№ п/п	Наименование функционально-планировочного элемента	Наличие элемента			Выявленные нарушения и замечания		Работы по адаптации объектов	
		есть/нет	№ на плане	№ фото	Содержание	Значимость для инвалидов (категория)	Содержание	Виды работ
6.1	Визуальные средства	есть	-	9, 10	Нарушение нормативных требований к размещению визуальной информации, отсутствие информации на ясном языке	все	Организовать размещение комплексной системы информации от входа на территорию на всех зонах объекта	ТР
6.2	Акустические средства	нет	-	-	-	все	-	-
6.3	Тактильные средства	нет	-	-	-	все	-	-
	<b>ОБЩИЕ требования к зоне</b>				Системы средств информации и сигнализации об опасности должны быть комплексными для всех категорий инвалидов			

**II Заключение по зоне:**

Наименование структурно-функциональной зоны	Состояние доступности* (к пункту 3.4 Акта обследования ОСИ)	Приложение		Рекомендации по адаптации (вид работы)** к пункту 4.1 Акта обследования ОСИ
		№ на плане	№ фото	
Система информации на объекте	ВНД	-	9,10	Текущий ремонт

\* указывается: ДП-В - доступно полностью всем; ДП-И (К, О, С, Г, У) – доступно полностью избирательно (указать категории инвалидов); ДЧ-В - доступно частично всем; ДЧ-И (К, О, С, Г, У) – доступно частично избирательно (указать категории инвалидов); ДУ - доступно условно, ВНД - недоступно

\*\*указывается один из вариантов: не нуждается; ремонт (текущий, капитальный); индивидуальное решение с ТСР; технические решения невозможны – организация альтернативной формы обслуживания.

**Муниципальное учреждение «Комплексный центр социального обслуживания населения» Верхнеуральского муниципального района**



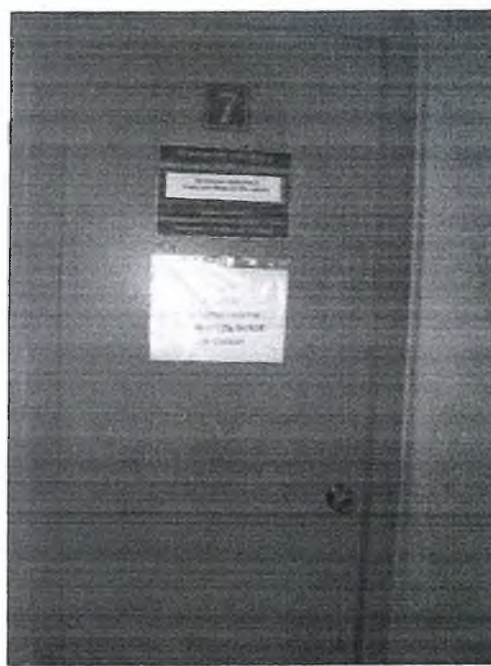
**Фото № 1 – Прилегающая территория и вход**



**Фото № 2 – наружный пандус и входная дверь**



**Фото № 3 – пути движения внутри здания**



**Фото № 4 – кабинет № 7**





Фото № 5 – кабинет № 7



Фото № 6 – кабинет № 1 Приемная



Фото № 7 – пути эвакуации



Фото № 8 – пути движения внутри здания

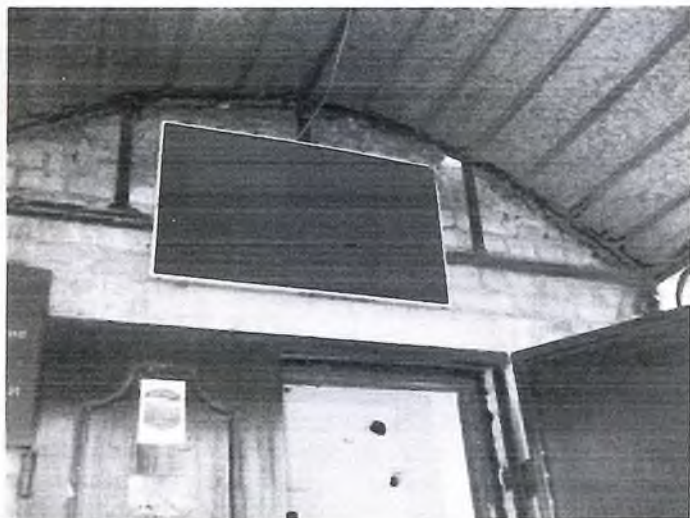


Фото № 9 – пути эвакуации



Фото № 10 – пути эвакуации



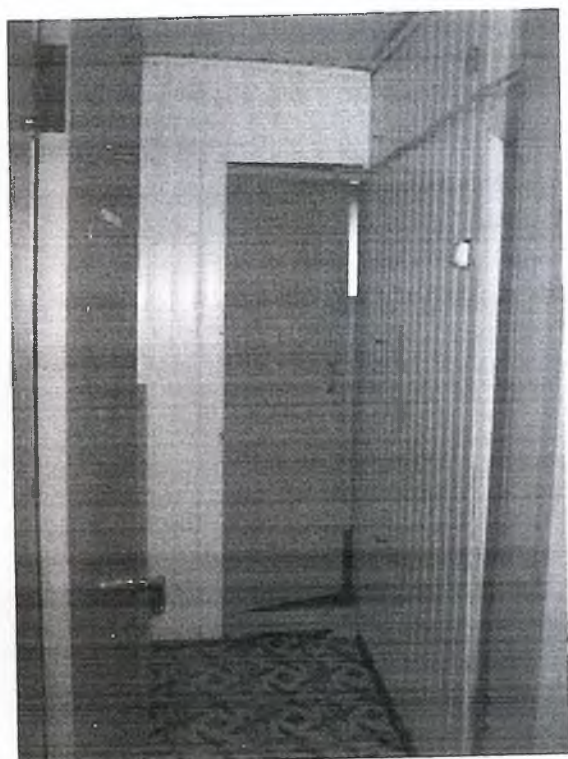


Фото № 11 – санузел



Фото № 12 – санузел



Фото № 13 – санузел